

NOUVELLE-ZÉLANDE PARTIR AU PAIR



Adhérents satisfaits



Immersion

Echanges

Aventure

***Vous recherchez un moyen de TRAVAILLER, VIVRE, VOYAGER et APPRENDRE UNE LANGUE
ETRANGERE ?***

Partir Au Pair vous offrent ces avantages et bien plus !

Vivez une année inoubliable en toute sérénité avec APITU GO EXPLORE

Depuis 1992 à votre service, pour le meilleur de l'échange culturel

VOTRE EMPLOI DU TEMPS

Il dépendra de l'âge des enfants. Typiquement, vos responsabilités pourront correspondre à :

- Réveiller les enfants, les laver, les habiller et jouer avec eux.
- Préparer les repas des enfants, ranger leur chambre, faire leur lit et laver leurs vêtements.
- Conduire les enfants à l'école, les récupérer et les emmener à leurs activités
- Aide aux devoirs.
- Les garder le soir lorsque les parents ne sont pas là ou sont sortis.
- Participation aux tâches familiales courantes
-

VOTRE ARGENT DE POCHE

A partir de 240\$NZ/ semaine pour 20 h/semaine.

VOTRE PENSION COMPLETE

Elle inclura des repas avec la famille. Votre famille d'accueil ne préparera pas nécessairement chaque repas pour vous.

Vous pourrez préparer votre propre repas, parfois celui de la famille et souvent celui des enfants.

LA CONDUITE

Si la famille vous demande de conduire, elle vous fournira le véhicule, l'entretien, l'assurance, l'essence.

L'utilisation personnelle du véhicule est un bonus et restera à votre charge.

APITU
GO EXPLORE
Depuis 1992

www.apitu.com
02 99 73 22 36

 **IAPA**
International
Au Pair
Association

 **ufaap**
union française
des agences au pair
Votre référence dans l'échange culturel



CONDITIONS



- Anglais faux débutant
- 200 heures de garde d'enfants régulières (babysitting, stages, animation, bénévolat...) datant de moins de 24 mois
- Partir de 6 à 12 mois
- Avoir entre 18 et 29 ans
- Casier judiciaire vierge
- Permis de conduire

LE PROGRAMME



- Entre 20 et 45h/semaine + une soirée de babysitting pour 240\$NZD (20h) à 320\$NZD (45h), logé-e, nourri-e et blanchi-e + Bonus de fin de contrat de 20\$NZD par semaine accomplie (soit, par exemple 520\$NZD pour un placement de 6 mois/26 semaines)
- Orientation

Arrivée à Auckland le mercredi, transfert sur "Sky Bus" de l'aéroport à Auckland
2 nuits en auberge de jeunesse (nuits de mercredi et jeudi)

Mercredi matin : Child first aid course

Jeudi après midi : journée d'orientation pour tout savoir sur votre intégration

Jeudi soir : Dîner Au Pair

Vendredi matin : Sortie "Sky Tower"

Vendredi après midi : vous rejoindrez la famille ou elle viendra vous chercher selon sa localisation géographique

- Fourniture de la carte de SIM, ouverture compte en banque, rencontre avec les au pairs, ..
- 3 nuits gratuites de logement en cas de changement de famille.
- Organisation d'événements Au Pair pour vous aider à vous intégrer



*"Mon accueil a été parfait, ma famille est très gentille et fait toujours tout pour me mettre à l'aise. Puis, j'ai rencontré une amie avec qui l'entente s'est plus que bien passée (elle est aussi partie avec APITU) !
Pour le contact, l'association locale a été au top avec moi, ma teacher est bienveillante et gentille avec moi. Et en ce qui vous concerne, absolument rien à dire, vous m'avez vraiment bien encadrée pour partir et je suis partie en toute confiance ! Merci encore pour tout et à bientôt." **Marine***

APITU
GO EXPLORE
Depuis 1992

www.apitu.com
02 99 73 22 36

IAPA
International
Au Pair
Association

uifaap
union française
des agences au pair
Votre référence dans l'échange culturel



TRAVAILLER

Travaillez au sein d'une famille et subvenez ainsi à vos besoins. Vous serez nourri(e), logé(e) et blanchi(e). Votre argent de poche dépendra du nombre d'heures que vous effectuerez au sein de la famille (garde d'enfants et tâches familiales courantes telles que repassage, rangement des chambres, repas...). Vous aurez de 1 à 2 jours de congés par semaine et 1 semaine de congés payés tous les 3 mois.

VIVRE

En immersion. Vous devrez vous adapter à la famille et à leur façon de vivre. Il faudra être indulgent(e) avec votre famille, et ne pas oublier que celle-ci ne peut deviner vos inquiétudes et interrogations. Par conséquent, la communication entre vous sera primordiale. Vivre au sein d'une famille étrangère demande une certaine capacité d'adaptation. C'est une expérience enrichissante et vous progresserez plus vite en langue étrangère en immersion.

APPRENDRE

Une langue étrangère au contact des enfants, de la famille et en suivant des cours. Votre emploi du temps pourra vous permettre, si vous le souhaitez, de suivre des cours de langue ou autre, généralement 2 à 6h/semaine. Votre agent sur place pourra vous aider à vous renseigner, une fois sur place, auprès des écoles mais aussi d'institutions plus intéressantes financièrement : églises, associations, bibliothèques...

VOYAGER

Pendant vos semaines de congés payés et vos week-ends libres. Vous aurez le temps de découvrir le pays et ses habitants. Si vous êtes un peu timide, notre conseiller sur place se fera un plaisir de vous mettre en relation avec d'autres jeunes.

DECOUVRIR

De nouveaux environnements en changeant de programme ou de famille. Vous devrez obtenir un Working Holiday Visa (pas d'inquiétude, nous vous aiderons) qui vous permettra de travailler jusqu'à 12 mois pour une même famille, ou de changer de famille ou de programme, si vous le souhaitez (n'hésitez pas à nous en parler dès maintenant, nous avons des solutions pour vous).

"Merci APITU, à chaque problème rencontré ou questions, j'ai toujours eu une réponse dans les plus brefs délais. Je vous remercie pour cette merveilleuse année, car sans vous je n'aurais jamais rencontré ma famille et vécu ces merveilleux moments. "

Alexia

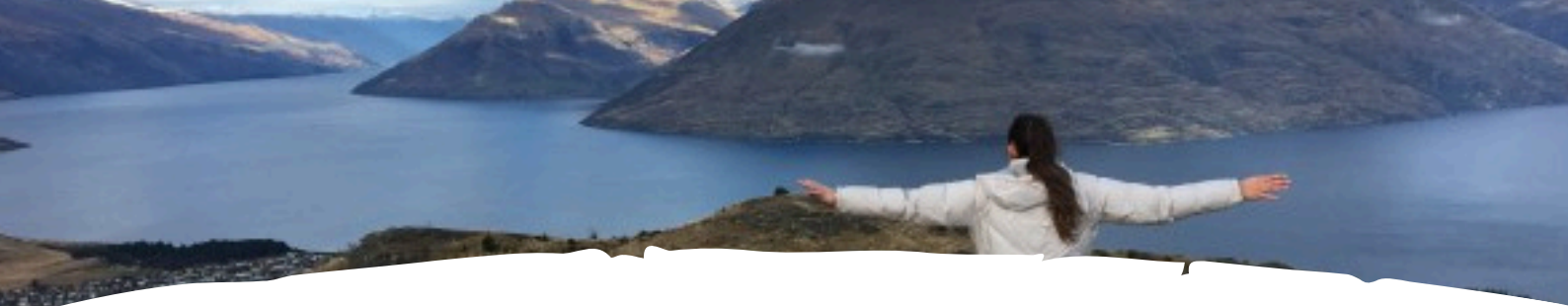


APITU
GO EXPLORE
Depuis 1992

www.apitu.com
02 99 73 22 36

IAPA
International
Au Pair
Association

ufaap
union française
des agences au pair
Votre référence dans l'échange culturel



VOUS AIMEREZ

- Le cours d'anglais spécial Au Pair inclus
- L'entretien personnalisé, l'aide aux entretiens, notre soutien.
- La formation et documents de préparation au départ (gérer l'éducation positive, s'intégrer, communiquer, ..)
- Les recommandations : argent, assurance, voyage, écoles, banques, ...
- Notre partenaire locale pour vous aider à rencontrer d'autres au pairs, à participer à des événements/sorties, à trouver une école, ...
- La ligne d'appel d'urgence 24h/24 et 7j/7.
- L'hébergement d'urgence (sous conditions).
- Le site de géo localisation pour rencontrer d'autres candidats.
- Les familles sélectionnées avec soin par nos partenaires locaux.
- Notre suivi pendant toute la durée de votre séjour.



QUELQUES PRECISIONS

EN CAS DE PROBLEME : NOUS RESTERONS PRESENTS PENDANT TOUTE LA DUREE DE VOTRE SEJOUR

Pensez d'abord à déterminer la cause du malaise ressenti, et essayez de trouver des solutions en communiquant avec la famille.

Si le malentendu persiste, contactez votre conseiller afin de discuter de vos problèmes et, le cas échéant, organiser au plus vite un remplacement

ET POUR LE RESTE : L'ASSURANCE

Vous allez devoir souscrire à une assurance privée mais laquelle ?

APITU a sélectionné pour vous 2 assurances spéciales « Au Pair » (Chapka Assurance et Travel Zen) dont vous pouvez trouver les détails sur notre site (rubrique assurances).



APITU
GO EXPLORE
Depuis 1992

www.apitu.com
02 99 73 22 36

IAPA
International
Au Pair
Association

ufaap
union française
des agences au pair
Votre référence dans l'échange culturel



TARIFS

INSCRIPTION

120€ (payable à réception de la facture lors de la confirmation de réception de dossier)

PLACEMENT

250 € (facturé après acceptation d'une famille)

OPTIONS

Option entretiens
et conseils

Vous voulez vous mettre en confiance et bénéficier de nos conseils ? 2 entretiens (d'environ 30 minutes chacun) factices par téléphone : mise en place d'un scénario par appel afin de vous préparer (l'interlocuteur jouera donc le rôle d'une mère de famille) et faire un point sur les éléments à travailler.

50€

Option Cours
d'anglais en ligne
et préparation Au
Pair

« L'anglais pour Au Pair - Édition française en ligne » est un cours d'autoformation vous préparant à travailler dans un environnement anglophone (éducation des enfants, codes de communication). Compter entre 4 et 6 heures afin de compléter le cours (compter le double pour un niveau inférieur à intermédiaire).

Inclus



APITU
GO EXPLORE
Depuis 1992

www.apitu.com

02 99 73 22 36

IAPA
International
Au Pair
Association

ufaap
union française
des agences au pair
Votre référence dans l'échange culturel

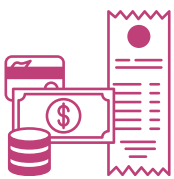
Siret : 88116983300020 - TVA : FR36881169833 - APE : 7810Z



FRAIS A PREVOIR EN PLUS

(sujet à variation)

Frais de scolarité	Non inclus et non obligatoires
Police check	\$10NZD
Visa	455NZ\$ + (soit environ 260€)
Assurance (Obligatoire)	Entre 40 à 50€/ mois
Voyage	1000- 1200€ - Variable
Cadeaux	Variable selon le budget de chacun
Dépenses personnelles	Environ 200€ pour le premier mois



APITU
GO EXPLORE
Depuis 1992

www.apitu.com

02 99 73 22 36

IAPA
International
Au Pair
Association

ufaap
union française
des agences au pair
Votre référence dans l'échange culturel



VOTRE DOSSIER ETAPE PAR ETAPE

Etape 1 - Réception de votre dossier



Nous l'étudions et vous contactons afin d'en discuter et de convenir avec vous d'une date pour l'entretien personnalisé obligatoire. Vous recevrez un email de confirmation de réception de dossier incluant un document d'aide aux entretiens téléphoniques avec les futures familles.

Etape 2 - Traitement de votre dossier



Une fois votre dossier validé par nos soins, nous commencerons à le proposer (via notre agent local) à des familles. Dès lors qu'une famille semble vous correspondre, nous vous enverrons leur dossier. A vous de prendre contact avec eux ou pas... En aucun cas nous ne vous forcerons à accepter une proposition !

Etape 3 - Confirmation de votre placement



Ce n'est qu'à l'issue de différents échanges entre vous et la famille qu'un placement peut être confirmé. Une fois chose faite, nous vous enverrons un message afin de vous orienter sur toutes les démarches obligatoires à accomplir et notre équipe se tiendra à votre entière disposition !

Etape 4 - Préparer et organiser votre séjour



Nous vous aiderons dans l'organisation de votre voyage et vous conseillerons pour les assurances.

Afin de faciliter au maximum votre intégration et de vous préparer au mieux à cette super aventure, vous bénéficierez de nos nombreux outils :

- Formation en ligne avant départ
- Livret de bord
- Entretien personnalisé d'intégration
- Documentation d'intégration au sein de la famille, mais aussi de votre environnement (ouverture d'un compte en banque, carte SIM, système local d'assurance maladie, voyage, ...)

Etape 5 - Votre arrivée



Vous rejoindrez l'orientation, y participerez et rejoindrez la famille par la suite.

Bien entendu, nous continuerons de vous suivre pendant toute la durée de votre séjour.



Par ici pour vous inscrire www.apitu.com: AU PAIR INSCRIPTION

**Des questions ? Nous sommes là pour vous répondre à l'adresse suivante:
apitu@apitu.com**